

DELTA серии HRL-W - высоконадежные свинцово-кислотные аккумуляторы с повышенной энергоотдачей для использования в современных системах бесперебойного питания.

Являются герметизированными, необслуживаемыми с системой рекомбинации газов (VRLA). Изготавливаются по технологии AGM (электролит, абсорбированный в сепараторе). Благодаря данной технологии аккумуляторы являются непроливаемыми и имеют превосходные разрядные характеристики на коротких временах разряда.

Серия HRL-W относится к линейке **DELTAUPSseries**, разработанной специально для использования в источниках бесперебойного питания ЦОД, систем связи и другого оборудования.

Серия HRL-W обладает повышенной энергоотдачей благодаря более толстым пластинам, а также использованию более чистых составов свинца, и имеет срок службы до 12 лет.



Конструкция батареи

Компонент	Полож. пластина	Отриц. пластина	Контейнер	Крышка	Клапан	Клеммы	Сепаратор	Электролит
Материал	Диоксид свинца	Свинец	ABS	ABS	Каучук	Медь	Стекловолокно	Серная кислота

Технические характеристики

Номинальное напряжение	12 В
Число элементов	6
Срок службы	10-12 лет
Номинальная емкость (25°C)	
10 мин разряд постоянной мощностью до 1,7В/эл.....	260 Вт
20 часовой разряд (2,9 А, 1,75 В/эл)	58Ач
10 часовой разряд (5,5 А, 1,8 В/эл)	55Ач
Внутреннее сопротивление	
полностью заряженной батареи (20°C)	5,8 мОм
Саморазряд	3% емкости в месяц при 20°C

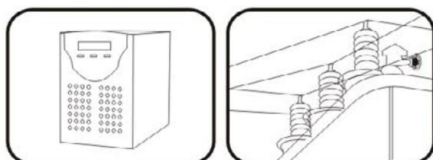
Рабочий диапазон температур

Разряд	-20~60°C
Заряд	-10~60°C
Хранение	-20~60°C
Макс.разрядный ток (20°C)	550 А (5с)
Циклический режим (13,8 - 14,1В)	
Макс.зарядный ток	16,5 А
Температурная компенсация	-30 мВ/°C
Буферный режим (13,38 - 13,62В)	
Температурная компенсация	-20 мВ/°C

Габариты

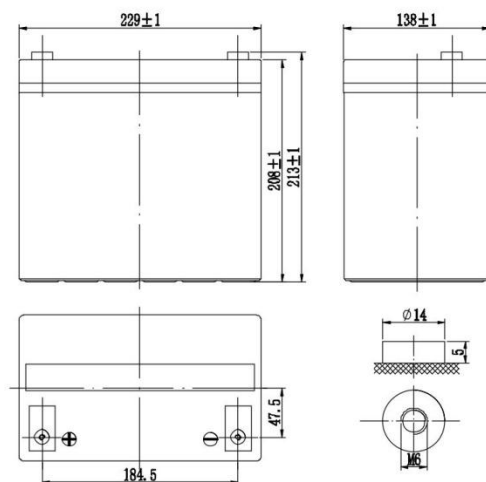
Длина, мм	229
Ширина, мм	138
Высота, мм	208
Полная высота, мм	213
Вес, кг	18

Сферы применения



Особенности

- ▲ Технология AGM позволяет рекомбинировать 99% выделяемого газа;
- ▲ Нет ограничений на воздушные перевозки;
- ▲ Соответствие требованиям UL;
- ▲ Эксплуатация в любом положении;
- ▲ Легированные кальцием свинцовые пластины обеспечивают высокую плотность энергии;
- ▲ Продолжительный срок службы;
- ▲ Необслуживаемые. Не требует долива воды;
- ▲ Низкий саморазряд;
- ▲ Корпус аккумулятора выполнен из пластика ABS, не поддерживающего горение.



Разряд постоянным током, А (при 25°C)

В/эл-т	5мин	10мин	15мин	20мин	25мин	30мин
1,60	206,0	155,5	120,9	99,5	86,8	77,5
1,65	194,0	146,9	114,5	94,5	82,3	73,5
1,70	182,0	138,2	109,1	89,5	77,9	69,5
1,75	169,0	129,6	102,6	84,4	73,4	65,5
1,80	162,4	124,2	99,1	81,7	71,4	63,8

Разряд постоянным током, А (при 25°C)

В/эл-т	35мин	40мин	45мин	50мин	55мин	1 ч
1,60	68,8	62,3	57,2	52,8	48,6	45,7
1,65	65,3	59,1	54,5	50,2	46,4	43,6
1,70	61,9	56,2	51,7	47,7	44,1	41,5
1,75	58,4	53,1	49,0	45,3	41,8	39,4
1,80	56,9	51,7	47,7	44,2	40,8	38,4

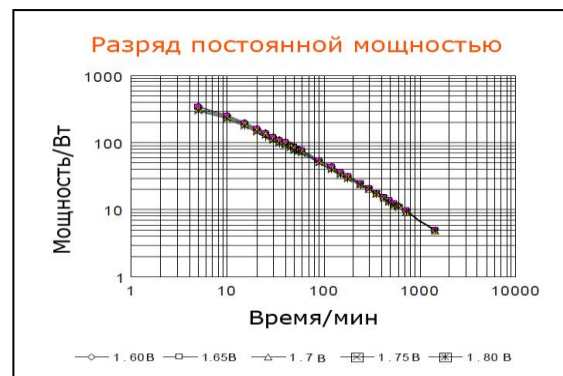
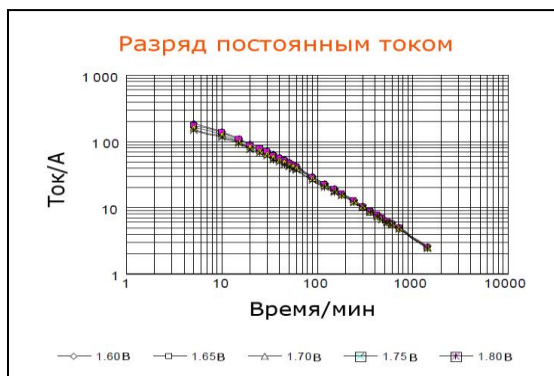
Разряд постоянной мощностью, Вт (при 25°C)

В/эл-т	5мин	10мин	15мин	20мин	25мин	30мин
1,60	384	281	216	174	150	131
1,65	367	270	208	168	145	127
1,70	351	260	200	163	139	123
1,75	335	250	193	156	135	119
1,80	318	239	185	151	130	115

Разряд постоянной мощностью, Вт (при 25°C)

В/эл-т	35мин	40мин	45мин	50мин	55мин	1 ч
1,60	118	108	100,0	92,4	85,5	80,3
1,65	115	104	96,5	89,5	82,8	78,1
1,70	110	101	93,9	87,0	80,5	75,9
1,75	107	97,5	90,4	84,1	78,0	73,7
1,80	103	94,6	87,9	81,6	75,7	71,5

(Примечание) Приведенные выше данные по характеристикам являются средними значениями, полученными в результате проведения 3 контрольно-тренировочных циклов, и не являются номинальными по умолчанию.



DELTA - промышленные аккумуляторные батареи, представленные на российском рынке с 2001 г. DELTA предлагает 12 серий аккумуляторных батарей, оптимизированных в зависимости от назначения: от систем телекоммуникаций и связи до источников бесперебойного питания и мототехники.